

エレクトク Jr

エアコンが多い
設備環境でも
導入可能に！

初期導入費
0円！

平均
30%~60%
の基本料金を
削減！

ブレーカーが2種類あるのは知っていますか？

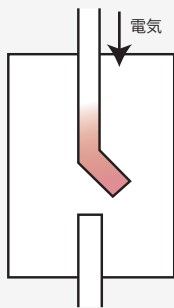
従来の
ブレーカー

熱感知式ブレーカー

電気が流れることで生じる熱で、金属が膨張する性質を利用し、電気を止めるというものです。実際の電流を測定するわけではないため、曖昧な動作が生じます。

従来の熱感知式ブレーカーは、余裕を持たせたオーバースペック状態で契約容量を決めるが必要がありました。

〈イメージ図〉



熱でバイメタル(金属)が湾曲し、電気を遮断

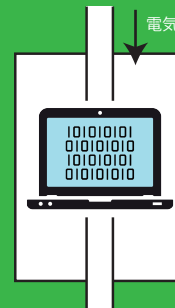
提案する
ブレーカー

電子ブレーカー

実際に流れている電流値と時間を正確に読み取り、電子的に回路を遮断するブレーカーです。国のJIS規格に沿って製造されているため、安心してお使いいただけます。

電子ブレーカーは、電流の数値を正確に測定して遮断するため、使用する電気量に適した容量での契約が可能になり、容量に余裕を持たせる必要がありません。

〈イメージ図〉



電流値を時間でデジタル処理

※詳細はQ&Aを参照

削減の大きな2つのポイント！

現状

負荷設備契約

モーター等の設備容量の総合計(kw)を契約容量とします。機械の稼働状況、使用電力などに関わらず設備容量の最大値になります。

ポイント 1

主開閉器契約に変更

設備容量に関わらず、実際に機械の稼働時にブレーカーに流れる電流値をもとにし、ブレーカーの大きさで契約容量を決定します。

ポイント 2

エレクトク Jr の導入

平均 30%~60% の基本料金を削減！

上記をふまえて契約を見直せば、

電気料金の削減が可能です。

電子ブレーカー + 主開閉器契約

■ 負荷設備契約 (通常のブレーカー)

コンプレッサー : 13A

溶接機 : 28A

チェンジャー : 9A

リフト : 10A

60A=21Kw

■ 主開閉器契約 (電子ブレーカー)

コンプレッサー : 13A(5分)

溶接機 : 28A(1分)

チェンジャー : 9A(20秒)

リフト : 10A(1分)

60A(最大1分50秒)=6Kw

通常のブレーカーでは、60Aの電流が流れる場合、21Kwの契約容量を確保しなければブレーカーは遮断してしまいますが、JIS規格により6Kwの契約容量でも1分49秒以内であれば72Aの電流が流れることを許可しています。電子ブレーカーにより、その時間を正確に制御することで6kwでの契約が可能となります。

電子ブレーカーと主開閉器契約を 用いることにより、

21kw(23,449円)

6kw(6,396円)

**16kw(17,053円) / 月
の基本料金削減が可能となります。**

エアコンを多く導入している お客様には更に朗報です！

負荷が変動する設備に対してコスト削減効果が見込めるデンプレは、
エアコンなどの常時負荷が継続する設備にはご提案が困難でしたが...

エレクトク Jr

+

無線エアコン制御システム

でコスト削減が可能に！

今までは ...

営業時間が長く、エアコンをつけっぱなしに
しているので、削減幅が小さいと言われた。
(飲食店 店主)

以前業者が来て色々みていたが、
結局下がらないと言われてしまった。
(福祉施設 施設長)

これからは
こんな悩みも無くなります！

無線エアコン制御システムの5つの特徴！

- 1 エアコンなどが多い業種でも**基本料金の削減**が可能
- 2 無線化により**低コスト設置**
- 3 コンプレッサー消費電力の低減と**契約容量のダウン**
- 4 契約容量**トリップなどの心配無用**
- 5 電子ブレーカー連動型による自動制御で**快適さを維持**

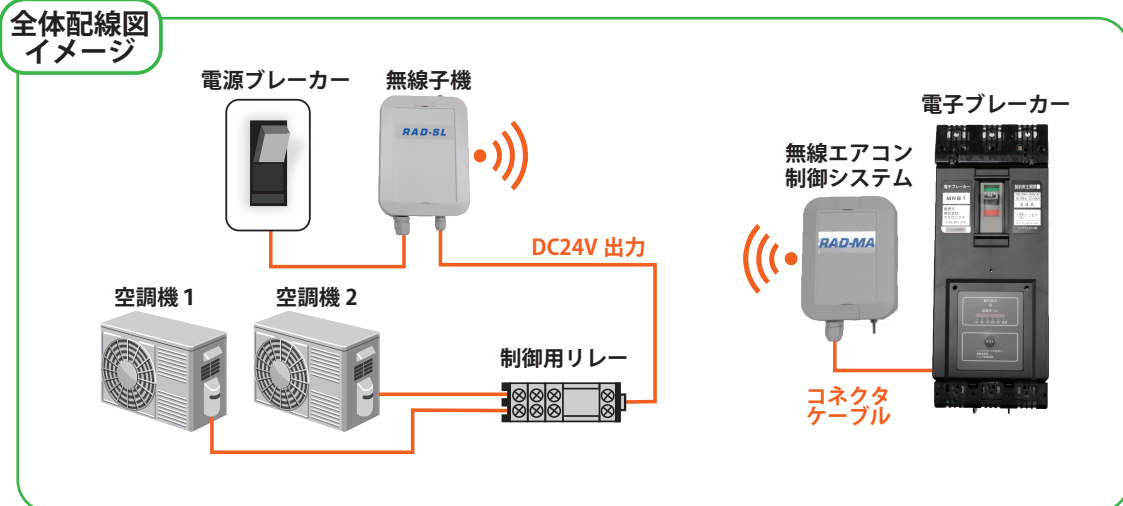
無線エアコン制御システムとは？

電子ブレーカーの性能を連動させ、エアコン室外機を「自動制御」することで契約容量が下がり、大幅な基本料金の削減を可能にします。

電子ブレーカー連動型の為、契約容量を下げた時のトリップなどの心配もありません。

エアコン本来の目的・機能を損なわずに自動制御することで室内の「体感温度に変化を感じることなく快適な環境」でご利用いただくことができます。

全体配線図イメージ

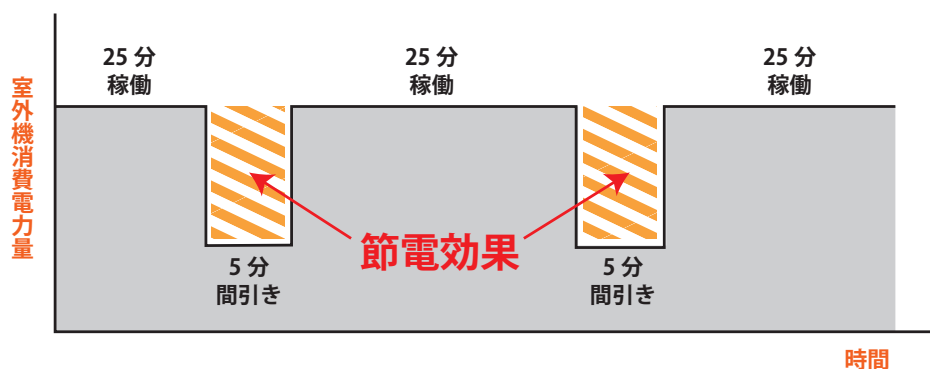


使用目的・環境に最適な制御率設定で省エネ！

エアコン、冷凍機の消費電力の約90%は、本体（室外機）内部にあるコンプレッサー稼働が占めています。無線エアコン制御システムは、エアコンや冷凍機のコンプレッサーの運転状況を検知しながら適切なタイミングでコンプレッサーの稼働をコントロールします。それにより、エアコンの快適さや能力を維持したまま消費電力の削減とデマンド値の低減を自動的に実現できます。

制御実績例

30分間に
5分の制御



対象となりやすい業種例

ガソリンスタンド	クリーニング業	菓子製造業	石材業
20 kw～	20 kw～	20 kw～	13 kw～
鉄工業	運送業	薄鋅製造業	金属加工業
13 kw～	15 kw～	20 kw～	13 kw～
木工業	縫製加工業	蒟蒻製造業	印刷業
13 kw～	15 kw～	20 kw～	15 kw～
自動車整備業	工務店	建築板金業	プラスチック関連
13 kw～	13 kw～	13 kw～	13 kw～
自動車钣金業	建設業	塗装業	米屋
15 kw～	13 kw～	15 kw～	15 kw～
造船業	窯業	牧場	酒造業
15 kw～	20 kw～	20 kw～	15 kw～

導入事例

日本全国
どこでも対応！

※一部例外地域あり

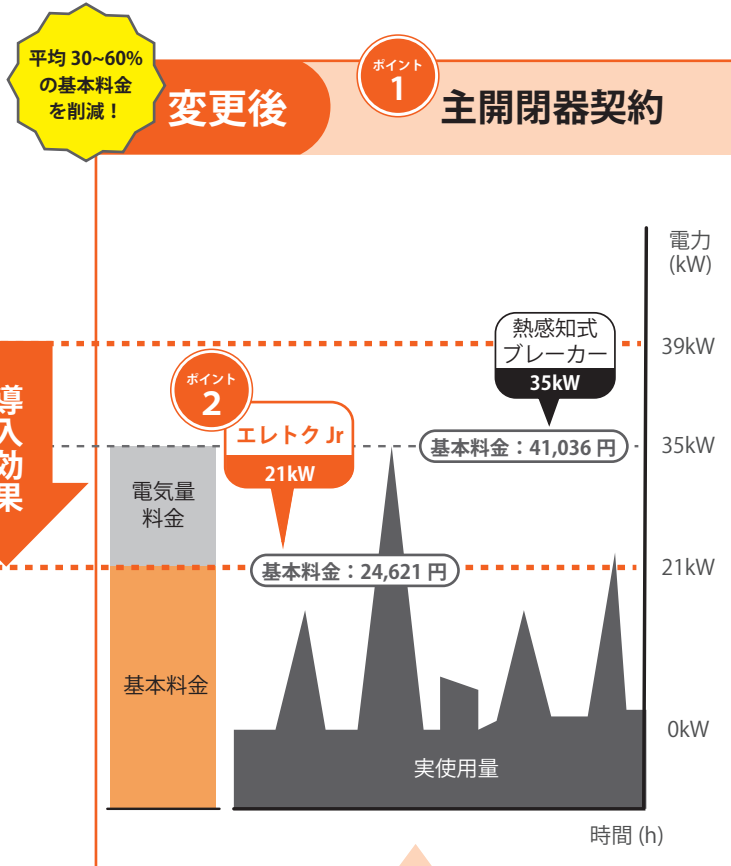
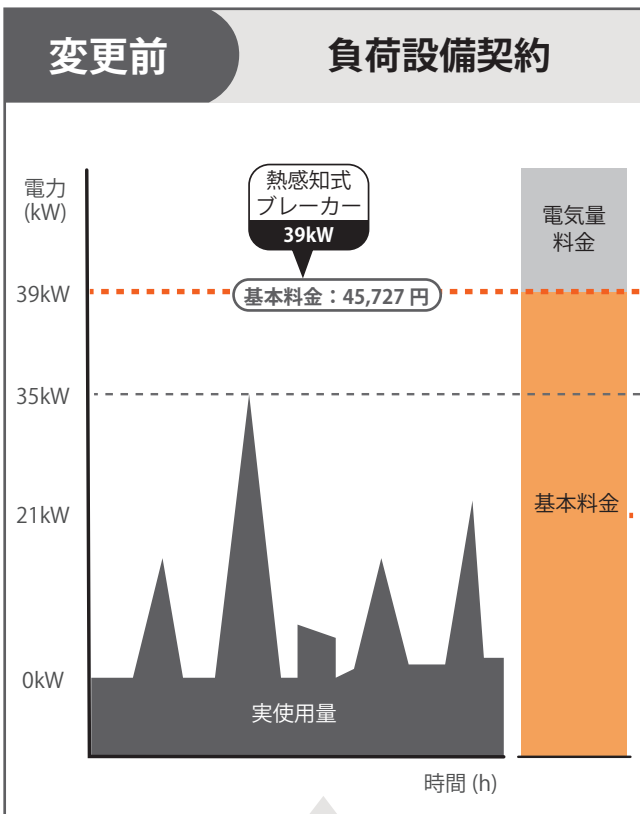


納入実績多数

歯科医院 診察ユニット	契約電力 18kW ↓ 5kW	基本料金削減額：14,321円 レンタル額：-8,592円 削減額：5,729円
マンション エアコン・エレベーター	契約電力 40kW ↓ 20kW	基本料金削減額：22,853円 レンタル額：-13,711円 削減額：9,142円
工場 プレス機	契約電力 42kW ↓ 18kW	基本料金削減額：26,309円 レンタル額：-15,785円 削減額：10,524円
洋菓子店 オープン	契約電力 43kW ↓ 17kW	基本料金削減額：28,642円 レンタル額：-17,185円 削減額：11,457円
酪農家 搾乳機	契約電力 26kW ↓ 14kW	基本料金削減額：14,904円 レンタル額：-8,942円 削減額：5,962円
寿司屋 冷蔵ショーケース	契約電力 33kW ↓ 14kW	基本料金削減額：20,930円 レンタル額：-12,558円 削減額：8,372円
ベーカリー オープン	契約電力 21kW ↓ 11kW	基本料金削減額：10,908円 レンタル額：-6,544円 削減額：4,364円
ラーメン屋 エアコン・炒め機種	契約電力 17kW ↓ 9kW	基本料金削減額：8,813円 レンタル額：-5,287円 削減額：3,526円

エレクトク Jr 削減イメージ

導入参考例



導入効果

基本料金
45,727 円 / 月
39kW × @1,122 (東京電力単価) × 95% (力率割引) × 1.1 (消費税)

電気料金の合計金額
97,489 円 / 月
基本料金 + 電気使用量料金

低圧電力 39kW

基本料金削減額
-21,106 円 / 月

基本料金
24,621 円 / 月
21kW × @1,122 (東京電力単価) × 95% (力率割引) × 1.1 (消費税)

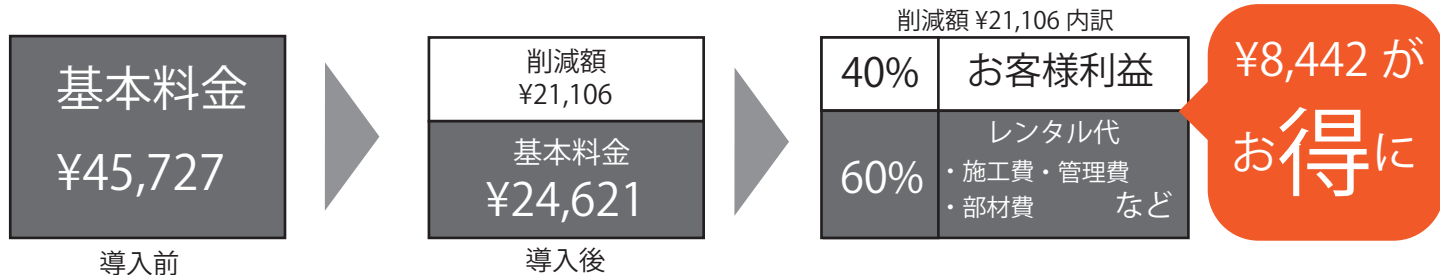
電気料金の合計金額
76,383 円 / 月
基本料金 + 電気使用量料金

低圧電力 21kW

エレクトク Jr スキーム

初期導入費用 ¥0 の仕組み

基本料金削減はご契約期間中はずっとお得



	契約期間	金利	実質削減額	エアコン制御
エレクトク Jr	1年間 (1年間毎の自動更新)	無	平均30~60%	有
リース契約	7年~8年間	有	平均30~60%	無

導入へのステップ



※まずはシステムのご説明、現状の電力会社とのご契約を確認し、ご提案させていただきます。
電力会社への申請、設置工事、電力会社の検査を行った上で、ご納得いただいてからのご契約となります。

Q&A

Q. 電子ブレーカーとは？

A. 従来の金属の熱膨張を利用したブレーカーではなく、電流値をデジタルに管理するブレーカーです。ブレーカーには設定された容量を超える電流が流れても、ある程度の範囲内で「落ちなくても問題のない安全の基準」があります。その安全の基準を最大限に活かして動作するようにプログラムされたものが電子ブレーカーです。電子ブレーカーは国の安全基準に沿って製造されており、電力会社の検査に合格したものを使用しております。

Q. 電子ブレーカーを設置することによって設備の力が弱くなることはないのか？

A. 問題ございません。電子ブレーカーは電圧に働きかけることはいたしませんので、機械の力が弱くなったり、機械自体が動作しなくなることはありません。

Q. 電子ブレーカーの設置は営業時間中でも可能か？

A. 設置工事の際にわずかな時間、停電時間が必要になります。

Q. 電子ブレーカーの耐用年数は何年か？

A. 半永久的に使用は出来ますが、法定耐用年数は15年とされています。

家庭用のブレーカーをみましても新築から一度のメンテナンスもせず、使用し続けても何の不具合も故障もないことが多いと思います。それほどブレーカーの第三者認証試験（耐久試験・衝撃試験）は厳しいものであり、弊社のブレーカーもその例外ではございませんので、安心してご使用いただけます。

Q. 新電力の導入を検討しているが、電子ブレーカーの取付けは可能か？

A. 新電力会社によっては容量変更不可の場合がございます。お気軽に弊社までご相談ください。



株式会社 ウイングス

〒106-0041 東京都港区麻布台3-1-6 飯倉片町アネックスビル7F
TEL : 03-6426-5784 FAX : 03-6277-7034

代理店情報：